**Характеристики**

- Изготавливаются из экструдированного алюминия
- Имеют антикоррозийное покрытие
- Встроено закаленное, плоское защитное стекло толщиной 12 мм
- Цвет: серый

Преимущества

- Осветительные столбики без видимых крепежных элементов
- Быстрое подключение с помощью разъема, помещенного в основании
- Могут устанавливаться как на трубный, так и на анкерный фундамент
- Обслуживание производится сверху

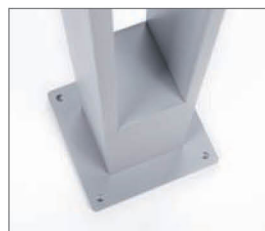
Наименование	Высота <i>H, м</i>	Длина <i>L, мм</i>	Ширина <i>B, мм</i>	Проём <i>A, мм</i>
ДО-ПТП-М	1,13	140	140	900
ДО-ПТП-С	1,93	140	140	1500



Не имеет видимых шурупов



Быстрое подключение с помощью коннектора установленного в корпусе



Установка с помощью фланцевого соединения



Обслуживание проводится сверху